

みやぎ東部循環器科からのご報告

発行 2005年 春

みやぎ東部循環器科 開院1年を振り返って

例年になく厳しかった冬季もようやくゆるみ始めた今日この頃です。諸先生方におかれましてはますますご清栄のこととお慶び申し上げます。

私どもみやぎ東部循環器科も3期目の冬期間を経まして、今期も多数の循環器病患者様を受け入れ、治療して参りました。

先生方には既にご存じの方も多いと存じます。昨年来、仙台厚生病院、目黒泰一郎先生のご高配により、本田英彦医師

をはじめとする新進気鋭、実力派の若手医師を同院より派遣いただき、医師3名体制で診療に臨んで参りました。これまで以上に先生方のご期待に添えますよう、なお一層当地域における循環器医療に努力して参る所存です。

引き続き先生方からのご支援、ご指導頂きたく、ご高配賜れば幸いです。

当院は、東日本随一の心臓センターを持つ仙台厚生病院(院長 目黒泰一郎先生)と連携して診療にあたっております。連携に関する2004年の実績は右表の通りです。今後も仙台厚生病院ならびに石巻医療圏の医療機関の先生方との連携をよりいっそう図りながら、地域医療に貢献できるよう研鑽を積んで参ります。

仙台厚生病院への紹介患者数	57名
うちドクターカーによる搬送患者数	10名
紹介患者の内訳	
冠動脈バイパス手術	18名
弁置換術、弁形成術	10名
その他	29名

(期間:H16.1~H16.12)

仙台厚生病院とみやぎ東部循環器科

当院の急性心筋梗塞に対する心臓カテーテル治療について

当院は心臓疾患に対して24時間救急対応体制をとっている全国的にも珍しい循環器科専門の有床診療所です。当院の特色の一つとして、当院の急性心筋梗塞患者様の受け入れから梗塞責任病変部の再開通に要した時間の早さを挙げるすることができます。以下に当院の救急受け入れから治療に至る流れをご説明いたします。



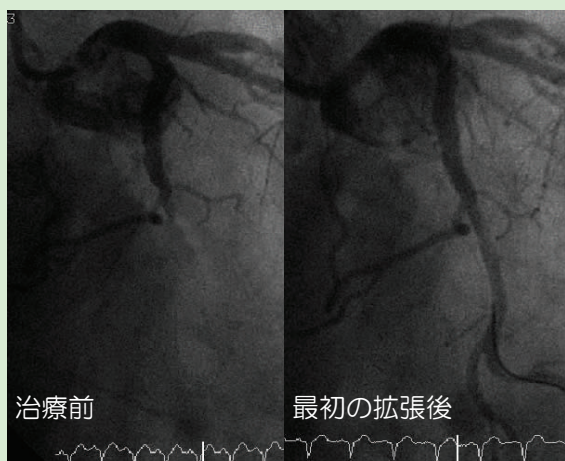
1. 救急受入口。救急車到着。



2. 前室。患者様を受け入れ、直ちに冠動脈造影検査が必要か判断。



3. 冠動脈造影検査。急性心筋梗塞の場合、引き続き治療。



4. 病変部に対して最初の拡張

当院の黄色囲み部分の平均時間

||
35 (±12) 分

黄色囲み部分を、来院から心筋梗塞責任冠動脈再開通に要した時間 (door to balloon time)」として計測しました。

当院の開院から昨年3月31日までに受け入れを行った急性心筋梗塞全65症例を検討してみたところ、左記の囲み中の時間「door to balloon time」は、当院では昼夜間に係わらず平均35分で梗塞病変に対して最初の風船治療を行っています。この時間は全国的に見ても非常に早く、胸を張れる数字であると自負しています。急性心筋梗塞の治療は時間との戦いであり、急性心筋梗塞の治療は血流が再還流するまでに要する時間が短いほど、術後の死亡率を低下させることができると言われています。手術成功率は100%で65症例全例で成功しています。また約95%の症例が手首の動脈(橈骨動脈)経由で手術を行っております。

このように当院では急性心筋梗塞の治療に於いて、早く、確実に、患者様の負担をできるだけ少なくを心掛け、実践しております。

今後もスタッフ個々の知識・スキルの一層の向上を図り、室の高い医療サービスを提供することで地域の救命医療に貢献していきます。

救急・時間外の患者受け入れ件数

休日時間外 外来患者数	295人
休日時間外 入院患者数	140人
救急車来院患者数	169人

(期間:H16.1~H16.12)

心臓カテーテル検査・治療件数

CAG(心臓カテーテル検査)件数	1257件
PCI(冠動脈カテーテル治療)件数	322件
うち急性心筋梗塞件数	76件

(期間:H16.1~H16.12)

先生方、救急隊の方々のご支援をうけまして、2004年の「救急・時間外の患者受け入れ件数」および「心臓カテーテル検査・治療件数」は上記のようになりました。カテーテル治療は冠動脈カテーテル治療以外には、下大静脈フィルター留置術を7件、四肢の血管拡張術を2件等を実施しています。今後ともご支援賜りますよう、お願い申し上げます。

当院への患者様のご紹介について

当院への患者様のご紹介に当たって、急性心臓疾患が疑われる場合などお急ぎの場合、紹介状は不要です。お電話をいただくのみで結構です。すぐにご紹介ください。

*急性心臓疾患(急性心筋梗塞、狭心症、心不全、ショックなど)が疑われる場合

いつでもお引き受けいたします。下記電話番号へご連絡ください。

救急専用電話番号 0225(82)9009

*症状が安定している患者様の場合

外来にご紹介いただくか、医師まで下記のお電話もしくはFAXにてご連絡ください。

代表電話番号 0225(82)9930

FAX 0225(82)9034



**心臓疾患24時間救急受付
いたします**

お知らせ

仙台厚生病院より非常勤医師1名が診療
(外来含む)を行っております。

外来診療時間のご案内

<月・火・木・金> 午前 9:00~12:00 / 午後 3:00~5:00
12:00~15:00 は検査・手術時間となっております。

<水・土> 午前 9:00~12:00 / 午後 休診
(検査・手術を行っています)

<日・祝日> 休診 (救急患者様等は受付いたします)